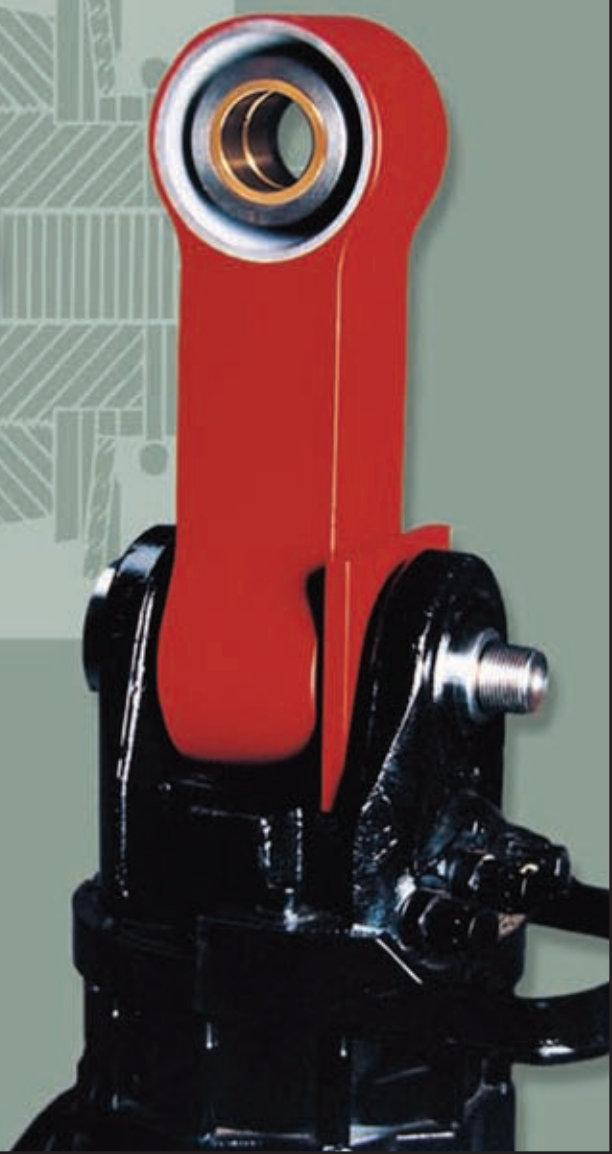


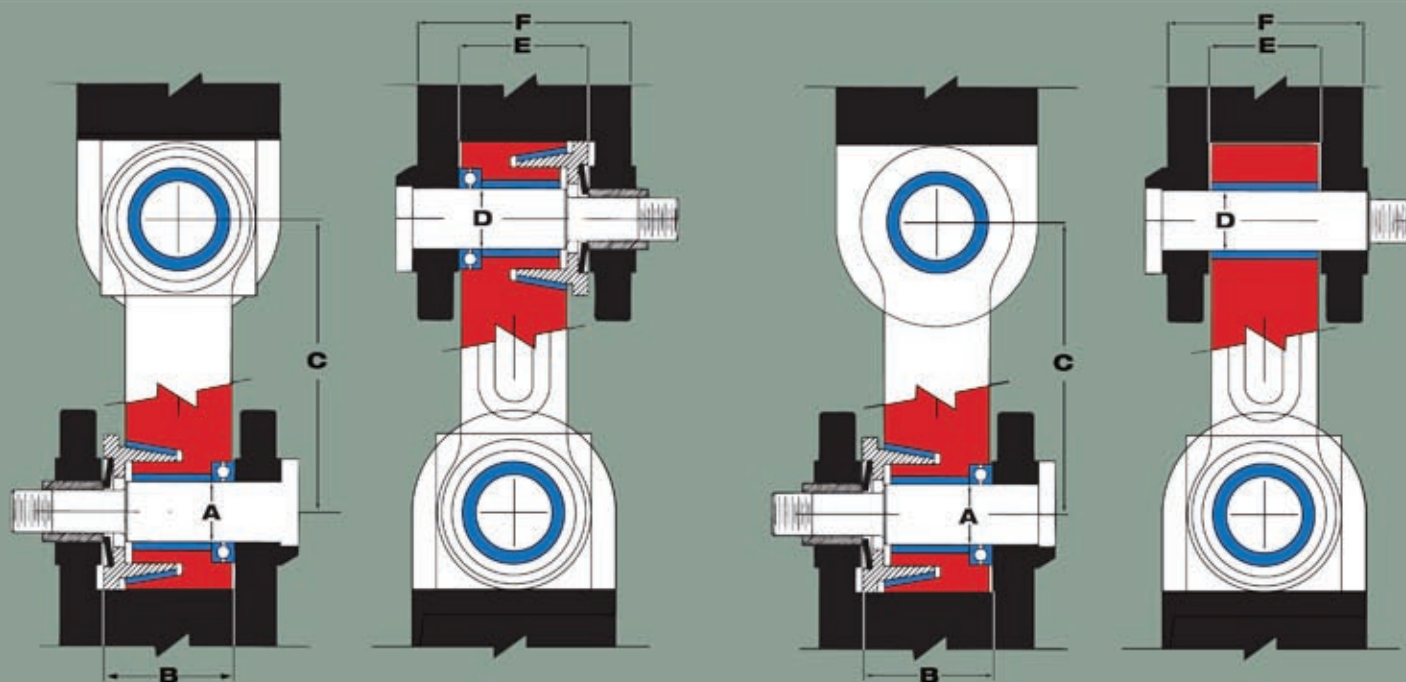
# PROLENC<sup>®</sup>

MANUFACTURING INC.

*Frein d'oscillation  
ultra-robuste*



# Série 750 Compact



Double direction - 750

Simple direction - 755

	Numéro de pièce	B3750	B3750-1	B3750-2	B3755	B3755-1	B755-2
<b>A</b>	Dia. de l'axe du rotator (mm)	45	45	45	45	45	45
<b>B</b>	Largeur int. du rotator (mm)	100	100	100	100	100	100
<b>C</b>	Longeur int. c/c (mm)	220	220	220	220	220	220
<b>D</b>	Dia. de l'axe de la flèche (mm)	45	45	45	45	45	35
<b>E</b>	Largeur int. de la flèche (mm)	100	100	100	80	100	80
<b>F</b>	Largeur ext. de la flèche (mm)	160-170-180	190-200-210	140-150	N/D	N/D	N/D
	Poids lbs (kg)	50 (23)	53 (24)	50 (23)	42 (19)	42 (19)	45 (21)

## Caractéristiques

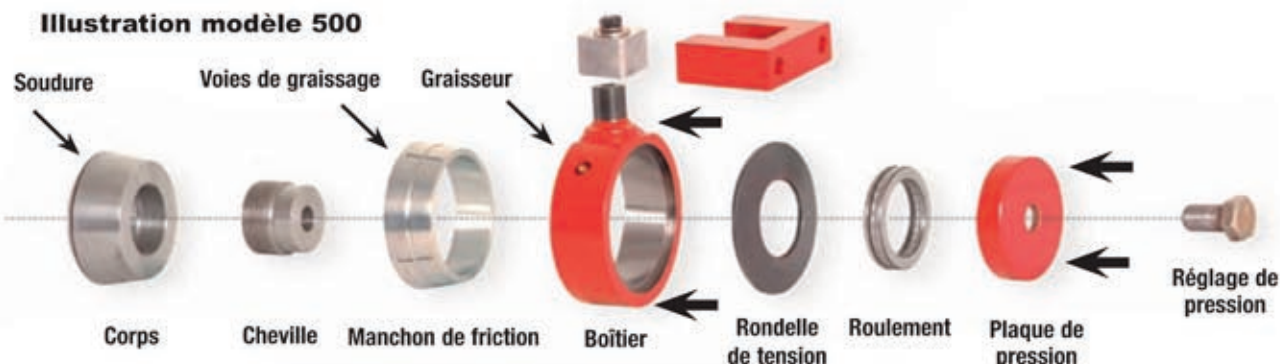
- Conception compacte
- Structure robuste en acier coulé
- Axes en alliage d'acier trempé
- Bagues d'axe en bronze à paroi épaisse (1/4" & 6mm)
- Manchon de friction en matériau composite
- Entretien réduit
- Puissance de freinage supérieure versus systèmes à disque dans cette catégorie de poids
- Grande longévité des manchons sous de fortes charges de freinage

## Applications

- Conçu pour rotateurs Indexator et autres rotateurs de production scandinave avec 100mm d'espacement intérieur et axes de 45mm
- Différentes longueurs d'axe disponibles pour s'adapter aux flèches de la plupart des constructeurs d'origine

# Fonctionnement

## Illustration modèle 500



- Concept breveté simple à manchon conique. Ne requiert pas de disques de fibres.
- Effet de freinage réglé par pression mécanique
- Poids de la charge supporté via le joint d'attache et les axes, ce qui permet un effet d'amortissement indépendant.
- Insensible à l'huile ou aux intempéries.
- S'adapte à tout équipement à oscillation libre, de remplacement ou d'origine.

### Manchon en alliage

- Graissage quotidien pour une grande durée de service



### Manchon en matériau composite

- Sans entretien
- Auto-lubrifiant
- Permet un freinage maximum pour applications spéciales



## Avantages

- Facile à installer
- Réglages de pression rapides et simples
- Faible coût d'entretien horaire
- Composants robustes contribuant à la fiabilité de la machine
- Choix de montage interne ou externe, d'effet simple ou double pour mieux convenir à l'application
- Concept déjà mis à l'épreuve; plusieurs milliers d'unités en service
- Offre une puissance de freinage et une longévité supérieures à celles de systèmes conventionnels à disque
- Une oscillation contrôlée permet des temps de cycle plus rapides avec une moindre usure des structures et de l'hydraulique

**Cet amortisseur vous fera économiser**

1500



1000



500

450  
425  
400  
350

300



MONTAGE INTERNE

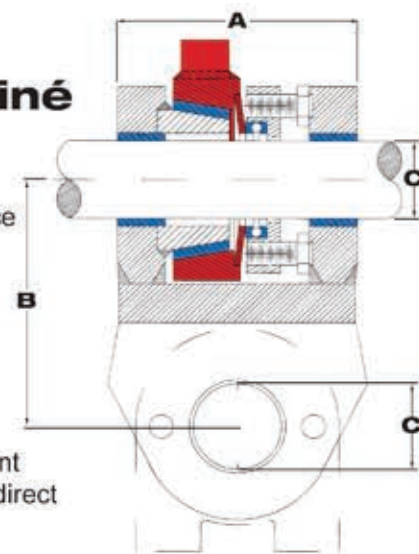
## Amortisseur / joint d'attache combiné

### Caractéristiques

- Acier structural de qualité à haute résistance
- Bagues d'axe en bronze à paroi épaisse
- Roulements étanches
- Conception compacte

### Applications

- Tout montage dans lequel les dimensions du joint d'attache et de la bague conviennent
- Série 1500 - conçu comme remplacement direct sur les pinces à grumes Esco® et Young
- Série 1000 HD - conçu pour s'adapter aux rotateurs Indexator série "US"



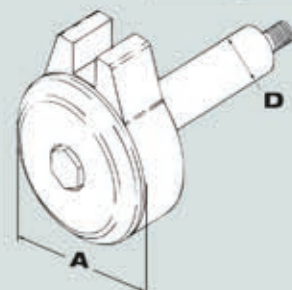
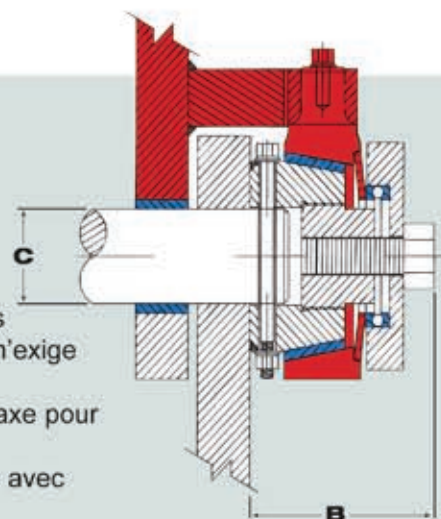
## Amortisseur

### Caractéristiques

- Composants en alliage d'acier robustes
- Remplacement facile des manchons - n'exige pas la dépose de l'équipement
- Permet le montage de deux freins par axe pour les lourdes charges
- Bloc d'usure sur série 500 remplaçable avec de simples outils

### Applications

- Séries 300 et 500 - non affectés par le diamètre de l'axe; les autres modèles comprennent les axes
- Série 500 - comprend support d'ancrage s'adaptant au modèle spécifique de grappin de débusqueuse ou de chargeuse ou tête multi-fonctionnelle
- Remplacements pour Indexator
  - 450: série "S", axe de 45mm
  - 425: série "US", axe de 2 1/16", Prentice
  - 400: série "R", axe de 2", Barko
  - 350: axe de 3"
  - 300: montage universel pour installations diverses



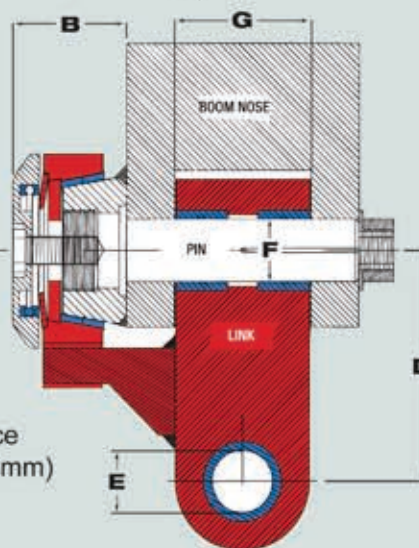
## Joint d'attache

### Caractéristiques

- Acier structural de qualité à haute résistance
- Bagues d'axe en bronze à paroi épaisse (5mm)

### Applications

- Conçu pour rotateurs Indexator et autres rotateurs de production scandinave

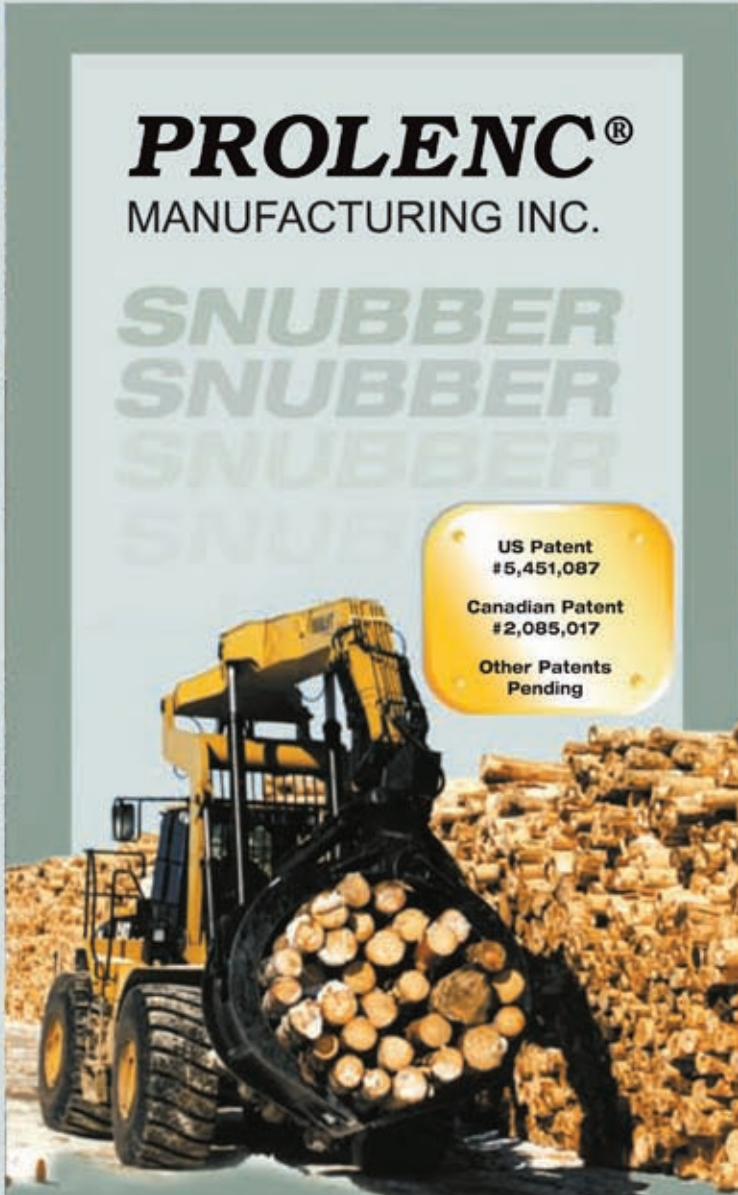


## Spécifications

Modèle				1000 Simple	1000 Double	1500 Double
<b>A</b>	Largeur	Haut	po (mm)	4 1/8" (125)	5 3/8" (135)	7 1/2" (190)
		Bas	po (mm)	5 3/8" (135)	5 3/8" (135)	7 1/2" (190)
<b>B</b>	Longueur		po (mm)	7 1/2" (190)	7 1/2" (190)	8" (203)
<b>C</b>	Dia. de l'axe Haut ou bas - toute combinaison		po (mm)	1 3/8", 2", 2 1/8", 45mm	1 3/8", 2", 2 1/8", 45mm	2", 2 1/8"
		Poids	lbs (kg)	60 (27)	72 (33)	128 (58)
Poids Max. recommandé de l'équipement			lbs (kg)	3000 (1400)	3000 (1400)	4500 (2000)

Modèle		300	350	400	425	450	500
<b>A</b>	Dia. du boîtier	po (mm)	5 1/2" (140)	5 1/2" (140)	5 1/2" (140)	5 1/2" (140)	6 1/2" (165)
	<b>B</b>	Épaisseur sans orifice transversal	po (mm)	3 1/4" (82)	3 3/8" (86)	3 1/2" (79)	3 3/8" (86)
avec orifice transversal			po (mm)	3 3/8" (98)	N/D	N/D	N/D
<b>C</b>	Dia. d'axe max. à travers le corps	po (mm)	2 3/8" (60)	N/D	N/D	N/D	3" (76)
<b>D</b>	Dia. de l'axe	po (mm)	N/D	35mm	2"	2 1/8"	45mm
		Poids sans orifice transversal	lb (kg)	15 (7)	19 (9)	22 (10)	27 (12)
	avec orifice transversal	lb (kg)	17 (8)	N/D	N/D	N/D	26 (12)
Poids max. recommandé de l'équipement		lb (kg)	3000 (1400)	3000 (1400)	3000 (1400)	3000 (1400)	4500 (2000)

Numéro de pièce		B3T-475	B3T-480	B3T-485	B3T-550	B3T-580
<b>D</b>	Longueur, c/c	(mm)	190	190	240	190
<b>E</b>	Dia. de l'axe du rotateur	(mm)	35	35, 45	45	35, 45
<b>F</b>	Dia. de l'axe de la flèche	(mm)	35	35, 45	45	35, 45
<b>G</b>	Largeur int. de la flèche	(mm)	80	80 - 100	100	80
	Largeur int. du rotateur	(mm)	80	80 - 100	100	80
	Poids	lb (kg)	25 (11)	33 (15)	42 (19)	50 (23)



# PROLENC<sup>®</sup>

MANUFACTURING INC.

SNUBBER  
SNUBBER  
SNUBBER  
SNUBBER

US Patent  
#5,451,087  
Canadian Patent  
#2,085,017  
Other Patents  
Pending

## PROLENC<sup>®</sup>

MANUFACTURING INC.

1-800-668-3340 North America  
1-250-563-8899 Overseas  
[www.quadco.com](http://www.quadco.com)

**1500**  
XXL

**1000**  
XL



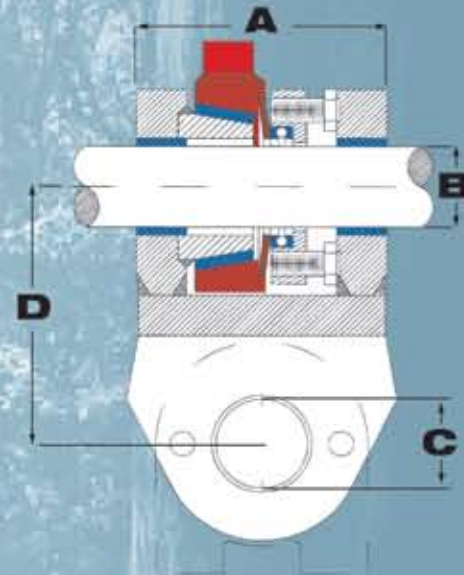
**1000**

A = 135mm  
B = 45mm, 1 3/4", 2", 2 1/16"  
C = 45mm, 1 3/4", 2", 2 1/16"  
D = 190mm



**1500**

A = 190mm  
B = 2", 2 1/2"  
C = 2", 2 1/2"  
D = 203mm



**300**  
Large

**500**  
XL

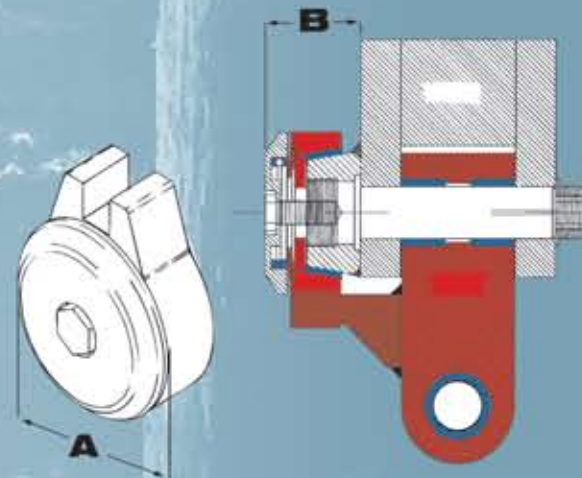


**300**

A=80mm  
B=100mm

**500**

A=80mm  
B=100mm



**PROLENC®**

Heavy Duty Swing Brake



**PATENTED**

CANADA 2,257,056  
2,085,017

USA 5,451,087  
6,264,013

SWEDEN 521,177

Other Patents Pending

**PROLENC®**

MANUFACTURING INC.

North America 800-668-3340

Overseas 250-563-8899

[www.prolenc.com](http://www.prolenc.com)

**650**  
medium

# PROLENC®

**750**  
Large



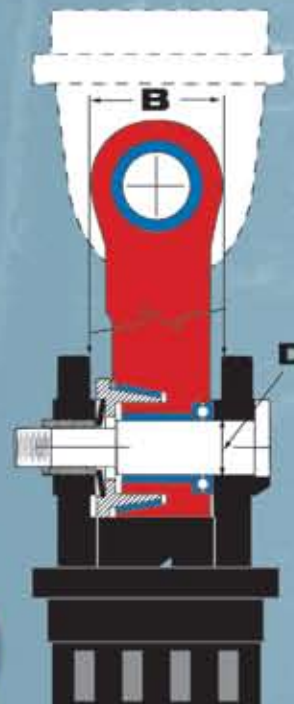
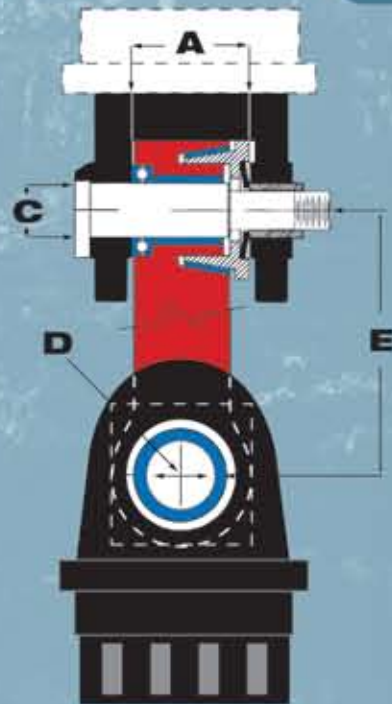
## B3650

A=80mm  
B=80mm  
C=35mm - 45mm  
D=35mm  
E=220mm



## B3658

A=80mm  
B=80mm  
C=45mm  
D=35mm  
E=220mm



## B3750

A=100mm  
B=100mm  
C=45mm  
D=45mm  
E=220mm

## B3758

A=80mm  
B=100mm  
C=45mm  
D=45mm  
E=220mm

## B3755

A=80mm - 100mm  
B=100mm  
C=45mm - 35mm  
D=45mm  
E=220mm

