



Le débardeur Tigercat 610E est en tête de sa catégorie en matière d'agilité, de durabilité et de performance. Un débardeur d'usage intensif puissant. Il excelle dans les espaces restreints, sur les sols meubles et pour les coupes sélectives. Les débardeurs Tigercat sont l'un des premiers choix des opérateurs grâce à l'excellente ergonomie de la cabine, à la visibilité optimale de la machine et à la facilité de l'entretien.

AVANTAGES :

Moteur puissant et efficace Tigercat FPT, de catégorie « Tier 4f »

- Technologie de réduction catalytique sélective simple et fiable
- Vitesse moteur variant automatiquement, ce qui améliore le rendement du carburant
- Paramètre de vitesse maximale contrôlé par l'opérateur

Entraînement hydrostatique EHS à « vitesse élevée efficace »

- Chaîne cinématique extrêmement efficace avec système de commande électronique
- Capacité de vitesse élevée en marche avant et arrière
- Haute performance et patinage des roues minimal en terrain difficile

Système de contrôle électronique de pointe

- Interface utilisateur intuitive et meilleur rendement du carburant
- Contrôle précis sur toutes les fonctions de la machine

Système de refroidissement à haute capacité

- Ventilateur automatique à pas de pale variable permettant d'obtenir une économie de carburant en climat froid
- Écoulement d'air réversible pour maintenir les échangeurs de chaleur propres

Essieux Tigercat durables et fiables

Conçu et fabriqué pour des tâches extrêmes

- Châssis optimisé en matière de résistance
- Robuste section centrale à longue durée de vie faite en plaques d'acier épaisses et munie d'axes surdimensionnés et de roulements à rouleaux coniques

Excellente accessibilité aux composants à entretenir

- Compartiment moteur propre et compact
- Accès facile à tous les éléments à entretenir quotidiennement
- Cabine inclinable donnant accès aux pompes, aux moteurs et à la chaîne cinématique

Siège « Turnaround » dans la cabine

- Siège « Turnaround » à deux positions avec direction commandée par levier de commande ergonomique et un ensemble complet de commandes pour travailler face à l'arrière
- Fonctions du grappin et de l'arche de débardage contrôlées à l'aide d'un seul levier de commande
- Visibilité excellente de chaque côté du compartiment moteur

Grappins à deux vérins à grande capacité Tigercat

- Choix entre des mâchoires formées d'une seule plaque ou formant une boîte
- Plus grande ouverture d'une extrémité à l'autre pour chaque grandeur afin de rassembler rapidement les groupes de billes dispersés



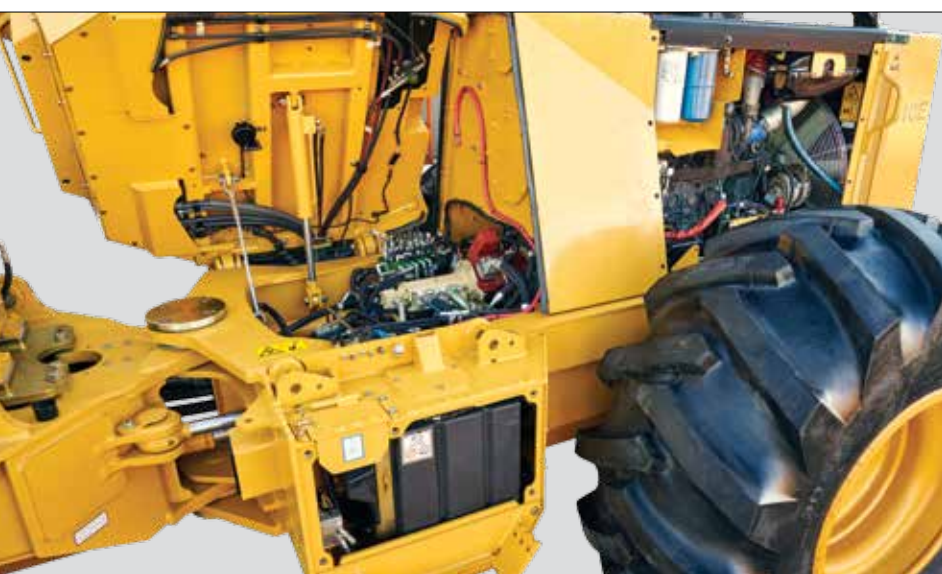
Robuste section centrale avec de grands axes et roulements à rouleaux coniques.



Compartiment moteur propre et compact avec accès rapide aux points d'entretien quotidiens.



Essieux Tigercat bien protégés.



Accès pratique à tous les éléments nécessitant un entretien, qui favorise la maintenance périodique.

Excellente disposition d'équipement, accès facile à tous les composants importants.

Cabine inclinable pour accéder aux pompes et à la chaîne cinématique.

Parcours des flexibles et du câblage dégagé.



Position assise confortable lors des déplacements dans la direction du grappin et pendant le rassemblement de billes. Siège pivotant avec levier de commande contrôlant la direction. Meilleure ergonomie et tension au cou réduite.

Tigercat®

by **FPT**
POWERTRAIN TECHNOLOGIES

TURNaround®

Le siège Turnaround exclusif à Tigercat fournit un contrôle complet de la machine face à l'arrière.

Conduisez confortablement et contrôlez toutes les fonctions de la machine avec une visibilité maximale, que vous conduisiez dans la direction de la lame ou du grappin.

Cycles très rapides, consommation de carburant réduite, capacité d'empilage accrue et augmentation de la polyvalence.



La technologie de Tigercat FPT pour les émissions est simple et efficace. Elle respecte les normes en matière d'émission Tier 4 tout en permettant d'éviter les difficultés associées à un turbochargeur à géométrie variable, à un système de recyclage des gaz d'échappement, à un corps de papillon d'admission ou à un filtre à particules diesel. La clé réside dans le système de réducteur catalytique sélectif breveté. Les moteurs Tigercat FPT permettent d'obtenir une amélioration de la fiabilité et une réduction des coûts d'entretien à long terme.



LA **PUISSANCE** DE TIGERCAT.
LE **SOUTIEN** DE TIGERCAT.

EHS™

Vitesse et effort de traction. L'EHS est capable de fournir l'effort de traction obtenu avec le rapport d'engrenage le plus élevé de la boîte de transfert standard Tigercat ainsi que la vitesse la plus élevée obtenue avec le rapport d'engrenage le plus faible de celle-ci.

Cela est réalisé grâce à une logique informatique poussée et à la capacité de n'utiliser qu'un seul des moteurs d'entraînement lorsqu'il n'est pas nécessaire de fournir un effort de traction élevé. Dans ce cas, tout le débit hydraulique est dirigé vers un moteur hydraulique, ce qui augmente la vitesse de déplacement et l'efficacité du moteur.

Lorsque les conditions d'utilisation exigent un effort de traction élevé, les deux moteurs hydrostatiques fonctionnent. Lorsque l'effort de traction requis est faible, par exemple, en se déplaçant sans charge ou lors de la charge sur terrain plat, tout le débit hydraulique est orienté vers l'un des moteurs afin de se déplacer rapidement.

Grappins à deux vérins de grande capacité et arche de grande visibilité.



SPÉCIFICATIONS

DIMENSIONS avec des pneus standard et une arche de débardage

LONGUEUR.....	6 985 mm (275 po)
EMPATTEMENT.....	3 935 mm (155 po)
LARGEUR.....	3 330 mm (131 po)
Déport de roue étroit.....	3 020 mm (119 po)
HAUTEUR.....	3 150 mm (124 po)
GARDE AU SOL.....	635 mm (25 po)
POIDS.....	15 875 kg (35 000 lb)

PUISSANCE

MOTEUR.....	Tigercat FPT N67, catégorie « Tier 4f » 151 kW (203 HP), 2 200 tr/min Préfiltre et filtre à air à 2 étages
VITESSE MAXIMALE.....	21 km/h (13 mi/h)
REFROIDISSEMENT.....	Radiateur, refroidisseur d'huile, refroidisseur d'air de suralimentation et condenseur de climatisation côte à côte en aluminium
VENTILATEUR.....	Ventilateur à pas de pale invariable En option..... Ventilateur réversible Flexxair ^{MD} à pas de pale variable
CAPACITÉ DE CARBURANT utilisable.....	305 l (81 gallons US)
En option.....	585 l (155 gallons US)
CAPACITÉ DEF.....	43 l (11 gallons US)

GROUPE MOTOPROPULSEUR

TRANSMISSION.....	Ligne d'arbres de transmission hydrostatique EHS à « vitesse élevée efficace », (2) moteurs à cylindrée variable
ESSIEU, AVANT.....	Tigercat IB15 large, planétaire intérieur, différentiel baril; oscillation +/-15°
ESSIEU, ARRIÈRE.....	Tigercat IB17 large, planétaire intérieur, différentiel baril; fixe
DISPOSITIFS DE BLOCAGE DE DIFFÉRENTIEL.....	Avant et arrière indépendants

SYSTÈME HYDRAULIQUE

POMPE, ENTRAÎNEMENT.....	Piston
POMPE, PRINCIPALE 1.....	À piston pour toutes les fonctions de la machine
POMPE, PRINCIPALE 2.....	À engrenages pour le refroidissement
FILTRATION.....	(2) filtres amovibles de 7 microns à passage total
VÉRINS, ARCHE DE DÉBARDAGE.....	(2) alésages de 100 mm (4 po) [1 fonction] (4) alésages de 100 mm (4 po) [2 fonctions]
VÉRINS, DIRECTION.....	(2) alésages de 85 mm (3,25 po)
VÉRINS, LAME.....	(2) alésages de 90 mm (3,5 po)
RÉSERVOIR.....	90 l (24 gallons US)

FREINS

FREINAGE DYNAMIQUE.....	Hydrostatique
FREINS SECONDAIRES.....	Protégés, refroidis à l'huile
FREIN DE STATIONNEMENT.....	Étrier, serrage par ressort, desserrage hydraulique

PNEUS

STANDARD.....	30,5 L x 32, 20
EN OPTION.....	24,5 x 32, 16; 28,0 x 26, 16; 67 x 34-26, 14; 73 x 44-32, 16

ARCHE DE DÉBARDAGE

STANDARD.....	Une fonction, rotation continue
EN OPTION.....	Deux fonctions, rotation continue

GRAPPIN

STANDARD.....	Tigercat 1,21 m ² (13 pi ²) Mâchoires formées d'une seule plaque ou formant une boîte, 2 vérins
OUVERTURE MAXIMALE.....	3 505 mm (138 po)
EN OPTION.....	Tigercat 1,39 m ² (15 pi ²) Mâchoires formées d'une seule plaque ou formant une boîte, 2 vérins
OUVERTURE MAXIMALE.....	3 250 mm (128 po)

LAME

LARGEUR.....	2 285 mm (90 po)
avec des extensions de lame optionnelles.....	2 920 mm (115 po)

SYSTÈME ÉLECTRIQUE

BATTERIES.....	(2) 12 V
ALTERNATEUR.....	80 A, 24 V
TENSION DU SYSTÈME.....	24 V

CABINE DE L'OPÉRATEUR

Cabine.....	Isolation, pressurisation, installation antivibratoire; climatisation, appareil de chauffage, dégivreur; (2) portes avec des fenêtres coulissantes et des grilles articulées; pare-brise avant incliné; système de suivi de la machine avec affichage ACL; radio stéréo numérique AM/FM avec un lecteur de disques compacts; poste BP
-------------	---

SIÈGE.....	Siège Turnaround très robuste, suspension pneumatique; hauteur entièrement ajustable, siège inclinable, support lombaire et accoudoirs; verrou mécanique à 2 positions, siège pivotant sur 100° pour les commandes permettant de travailler face à l'arrière
------------	--

COMMANDES DE L'OPÉRATEUR.....	Électroniques; levier de commande pour arche de débardage, grappin, lame et direction; électroniques, pédale, avec un commutateur pour marche avant/marche arrière; affichage couleur IQAN MD3 pour surveillance de la machine et réglage des fonctions
-------------------------------	---

AUTRE ÉQUIPEMENT STANDARD

Alarme pour marche arrière; crépine d'aspiration de carburant; extincteur; circuit d'alimentation en eau sous pression; garde-boue
--

ÉQUIPEMENT OPTIONNEL

Treuil hydraulique; ensemble d'éclairage à halogène; ensemble d'éclairage à décharge à haute intensité; trousse pour temps froid
--

TIGERCAT SE RÉSERVE LE DROIT DE MODIFIER CES SPÉCIFICATIONS À N'IMPORTE QUEL MOMENT, ET CE, SANS PRÉAVIS.

DÉBARDEUR 610E



© Tigercat International Inc., 2001-2015. Tous droits réservés. TIGERCAT, WIDERANGE, TURNAROUND, ER, EHS, TEC, leurs logos respectifs, TOUGH RELIABLE PRODUCTIVE, TIGERCAT TV, le logo « orange de Tigercat » et BETWEEN THE BRANCHES, ainsi que les noms des filiales et des produits, sont des marques de commerce de Tigercat International Inc. ne pouvant être utilisées sans autorisation. TIGERCAT, TURNAROUND, ER et leurs logos respectifs sont des marques de commerce déposées de Tigercat International Inc.

54 Morton Ave. East
Brantford (Ontario)
N3R 7J7, Canada
Courrier : Boîte postale 637 N3T 5P9

Courriel : comments@tigercat.com
Internet : www.tigercat.com
Téléphone : 519 753-2000
Télécopieur : 519 753-8272

Tigercat[®]