



LES TRANSPORTEURS FORESTIERS DE TCI SONT CONÇUS POUR ÊTRE TRÈS PRODUCTIFS ET POUR FAIRE BAISSER LE COÛT PAR TONNE AU MAXIMUM DANS LES OPÉRATIONS DE TRANSPORT EXTRÊMEMENT DIFFICILES.

- Panier de chargement large et bas innovant et grue courbée haute capacité
- Fabrication très robuste pour les opérations difficiles et les charges lourdes et de grande taille
- Cabine ergonomique avec intérieur soigné

MODÈLE 1055C

Le 1055C est un transporteur puissant d'une capacité de 14 tonnes adapté pour la coupe sélective, la coupe finale ou l'extraction de biomasses.



MODÈLE 1075C

Le 1075C est un transporteur très puissant d'une capacité de 20 tonnes adapté pour les opérations de coupe finale, le transport sur de longues distances et les travaux de scarification.



MODÈLE 1085C

Le 1085C est un transporteur extrêmement puissant d'une capacité de 25 tonnes adapté pour les terrains extrêmes et les travaux de transport les plus conséquents et exigeants.





LA GRUE COURBÉE : UNE CONCEPTION UNIQUE DE TCI

- Capacité de levage et couple de rotation plus élevés que les grues des concurrents
- Géométrie optimisée pour des cycles de chargement et de déchargement rapides
- Large espace pour le déplacement de la pince au-dessus de la charge
- Capteurs amortisseurs d'extrémité pour prévenir les chocs
- Roulements à rouleaux coniques dans la base pivotante conçus pour durer toute la vie utile de la machine
- Munies de raccords tournant sur les flexibles hydrauliques dans le bras de la grue, pour une plus longue durée de vie des flexibles
- Bagues de palier à paroi épaisse sur tous les pivots
- Vérin télescopique à amortissement

PINCES TCI HAUTE CAPACITÉ

Les grappins des séries FG43 et FG53 de TCI complètent la puissante grue TCI F195T85 avec de plus grandes surfaces de chargement pour des cycles plus rapides. Bagues de palier à paroi épaisse, liaison très robuste de TCI, rotateur et amortisseur de balancement avec flexibles parfaitement montés.

PANIER DE CHARGEMENT LARGE ET BAS INNOVANT ET GRUE COURBÉE HAUTE CAPACITÉ

Le système unique de panier de chargement bas et large de TCI associé à la grue courbée permet d'étendre la portée de la grue pour réduire les déplacements ainsi que la durée des cycles de chargement et de déchargement et augmenter la productivité.

La visibilité et l'ergonomie ont aussi été améliorées. L'opérateur voit très bien le dessus de la charge, ce qui augmente la précision du positionnement des billes et diminue la durée des cycles. De plus, la pince reste dans le champ de vision de l'opérateur pendant tout le cycle de chargement et de déchargement, ce qui réduit les efforts musculaires.



LARGE PANIER DE CHARGEMENT À FAIBLE HAUTEUR

- Dessus de la charge parfaitement visible par l'opérateur, ce qui limite les efforts musculaires
- Portée de la grue augmentée
- Grue plus facile à utiliser ce qui réduit les temps de chargement et de déchargement
- Réduction importante des risques de contact entre la grue et les montants du panier
- Augmentation de la précision du positionnement des billes
- Le grappin demeure dans le champ de vision de l'opérateur pendant tout le cycle de chargement

low-wide®



by **FPT**
POWERTRAIN TECHNOLOGIES

TECHNOLOGIE DES MOTEURS TCI FPT

Les moteurs TCI FPT Tier 2 et Tier 4f offrent une réponse rapide en charge, de faibles coûts de fonctionnement, une puissance élevée et une faible consommation de carburant.

Le système d'injection à rampe commune de seconde génération offre des performances optimales dans les applications les plus exigeantes.

La technologie d'émission TCI FPT Tier 4f est simple et fiable. La configuration Tier 4f répond aux normes en matière d'émissions sans composants additifs complexes. La clé réside dans le système breveté d'épuration en aval par réduction catalytique sélective (SCR).

Les moteurs TCI FPT offrent une fiabilité accrue et des coûts de maintenance moins élevés sur le long terme, ce qui en fait le choix idéal pour les opérations industrielles en forêt et hors route.

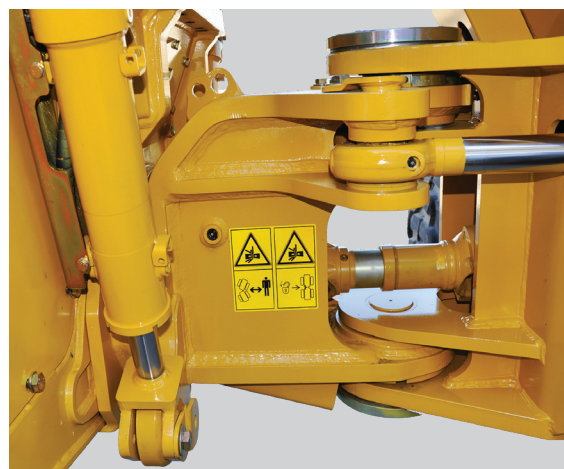




PUISSANCE ET STABILITÉ

Les transporteurs 1075C et 1085C sont spécialement conçus pour la nouvelle grue à grande capacité F195T85 de TCI et les pinces à haute capacité FG43 et FG53 de TCI. Avec les pinces haute capacité TCI, prenez plus de billes à la fois en toute confiance, pour un chargement et un déchargement plus rapides.

Les essieux de bogie sont munis d'un dispositif de verrouillage des différentiels avec embrayage à friction ou MDDL (multi disc differential lock), dispositif de verrouillage des différentiels à embrayage multidisque. Cela permet à l'opérateur de verrouiller ou de déverrouiller le différentiel pendant que la machine se déplace, augmentant ainsi la productivité.



LE CHOIX LE PLUS SOLIDE

Tous les transporteurs forestiers TCI sont équipés d'une section centrale unique. Le pivot oscillant se trouve sur le châssis du plateau pour une grande stabilité dans les virages, les pentes et lors du chargement avec la grue déployée. La section centrale est construite avec de gros axes et de gros roulements à rouleaux coniques pour une longue durée de vie.

widerANGE®

LA TRANSMISSION À PLAGE ÉTENDUE « WIDERANGE » DE TCI OFFRE PLUSIEURS AVANTAGES :

- Effort de traction extrêmement élevé pour un rendement supérieur et des charges pleines lors des montées en pentes raides
- Vitesses de déplacement plus rapides par rapport à la transmission traditionnelle à deux vitesses
- Excellente efficacité du carburant
- Conçue et fabriquée par TCI

ACCÈS FACILE AU MOTEUR ET AUX COMPOSANTS DU SYSTÈME D'ÉPURATION EN AVAL.

Le capot basculant du compartiment moteur en acier résistant protège le moteur et les pièces du système de refroidissement, tout en servant de plateforme de travail une fois ouvert. Aucune protection supplémentaire n'est nécessaire.

LE CENTRE DE COMMANDE

Cabine de l'opérateur spacieuse et confortable. Excellente visibilité des roues et de la zone de chargement grâce à de très grandes fenêtres. Excellente ergonomie et faibles niveaux sonores dans la cabine pour une grande productivité lors de longues périodes de travail.



SPÉCIFICATIONS

1055C
1075C
1085C

| DIMENSIONS | | | |
|---|--|--|--|
| LONGUEUR | 9 995 mm | 11 412 mm | 11 412 mm |
| LARGEUR minimum | 2 940 mm | 3 090 mm | 3 315 mm |
| LARGEUR avec jante au déport large | S.O. | 3 310 mm | 3 345 mm |
| HAUTEUR | 3 615 mm | 3 833 mm | 3 848 mm |
| GARDE AU SOL | 685 mm | 700 mm | 725 mm |
| POIDS | 22 150 kg | 23 540 kg | 27 325 kg |
| PUISSANCE | | | |
| MOTEUR Tier 4f | TCI FPT N67 Tier 4f | TCI FPT N67 Tier 4f | TCI FPT N67 Tier 4f |
| ▶ DE POINTE | 165 kW (221 cv) à 1 900 tr/min | 230 kW (308 cv) à 2 000 tr/min | 230 kW (308 cv) à 2 000 tr/min |
| ▶ NOMINAL | 159 kW (213 cv) à 2 100 tr/min | 222 kW (298 cv) à 2100 tr/min | 222 kW (298 cv) à 2 100 tr/min |
| MOTEUR Tier 2 | TCI FPT N67 Tier 2 | TCI FPT N67 Tier 2 | TCI FPT N67 Tier 2 |
| ▶ DE POINTE | 165 kW (221 cv) à 1 900 tr/min | 230 kW (308 cv) à 2 000 tr/min | 230 kW (308 cv) à 2 000 tr/min |
| ▶ NOMINAL | 159 kW (213 cv) à 2 100 tr/min | 205 kW (275 cv) à 2 100 tr/min | 205 kW (275 cv) à 2 100 tr/min |
| FILTRATION DE L'AIR | Filtre à air à 2 étapes | Filtre à air à 2 étapes | Filtre à air à 2 étapes |
| REFROIDISSEMENT | Radiateur, radiateur d'huile, refroidisseur d'air de suralimentation | Radiateur, radiateur d'huile, refroidisseur d'air de suralimentation | Radiateur, radiateur d'huile, refroidisseur d'air de suralimentation |
| VENTILATEUR | Entraînement hydraulique ; Vitesse variant automatiquement avec inversion de cycle manuelle | Entraînement hydraulique ; Vitesse variant automatiquement avec inversion de cycle manuelle | Entraînement hydraulique ; Vitesse variant automatiquement avec inversion de cycle manuelle |
| CONTENANCE DU RÉSERVOIR À CARBURANT | 208 l | 225 l | 225 l |
| ▶ En option | S.O. | 370 l | 370 l |
| CAPACITÉ FED du Tier 4f | 43 l | 43 l | 43 l |
| GROUPE MOTOPROPULSEUR | | | |
| TRANSMISSION | Entraînement WideRange® ; Hydrostatique à vitesse variable ; (2) Moteurs à pistons, variant de manière infinie | Boîte de vitesses à 2 vitesses ; Hydrostatique à vitesse variable | Entraînement WideRange® ; Hydrostatique à vitesse variable ; (2) Moteurs à pistons, variant de manière infinie |
| ▶ En option | S.O. | Entraînement WideRange® ; Hydrostatique à vitesse variable ; (2) Moteurs à pistons, variant de manière infinie | S.O. |
| VITESSE MAXIMALE | WideRange® 0 - 11 km/h | Bas régime : 0 à 5,6 km/h Haut régime : 0 - 17,5 km/h | WideRange® 0 - 7,9 km/h |
| ESSIEU, AVANT/ARRIÈRE | Bogie à capacité de 14 t | Bogie à capacité de 20 t | Bogie TCI ROB17 d'une capacité de 25 tonnes, planétaire extérieur, cylindre différentiel |
| ▶ En option | S.O. | Bogie TCI d'une capacité de 20 tonnes, planétaire extérieur, cylindre différentiel | S.O. |
| DISPOSITIFS DE VERROUILLAGE DES DIFFÉRENTIELS | Dispositifs avant et arrière indépendants, embrayage à friction Serré pendant les déplacements | Dispositifs avant et arrière indépendants, embrayage à friction Serré pendant les déplacements | Dispositifs avant et arrière indépendants, embrayage à friction Serré pendant les déplacements |
| SYSTÈME HYDRAULIQUE | | | |
| POMPE, ENTRAÎNEMENT | Piston, boucle fermée | Piston, boucle fermée | Piston, boucle fermée |
| POMPE, PRINCIPALE | Piston | Piston | Piston |
| RÉSERVOIR | 128 l | 128 l | 128 l |
| FILTRATION | (5) filtres amovibles de 7 microns à passage total | (5) filtres amovibles de 7 microns à passage total | (5) filtres amovibles de 7 microns à passage total |
| VÉRINS, DIRECTION | (2) alésages de 83 mm | (2) alésages de 100 mm | (2) alésages de 100 mm |
| VÉRINS, LAME (en option) | (2) alésages de 83 mm | (2) alésages de 90 mm | (2) alésages de 90 mm |
| GRUE | | | |
| STANDARD | TCI F135T85 avec flèche secondaire télescopique | TCI F165T85 avec flèche secondaire télescopique | TCI F195T85 avec flèche secondaire télescopique |
| PORTÉE | 7 870 mm | 8 500 mm | 8 500 mm |
| COUPLE DE LEVAGE, brut | 125 kNm | 165 kNm | 195 kNm |
| COUPLE DE ROTATION, brut | 34,2 kNm | 41 kNm | 55 kNm |
| EN OPTION | Loglift F91-F79 avec flèche secondaire télescopique | TCI F195T85 avec flèche secondaire télescopique | S.O. |
| PORTÉE | 8 500 mm | 8 500 mm | |
| COUPLE DE LEVAGE, brut | 137 kNm | 195 kNm | |
| COUPLE DE ROTATION, brut | 37 kNm | 55 kNm | |
| GRAPPIN | | | |
| STANDARD | Hulldins SG360 | TCI FG43 | TCI FG43 |
| ▶ En option | Hulldins SG260S, SG300S, SG360S | Hulldins SG360S ; Hulldins SG420 TCI FG53 | TCI FG53 |
| ROTATEUR | TCI, haute résistance | TCI, haute résistance | TCI, haute résistance |


1055C
1075C
1085C

| FREINS | | | |
|---|--|---|---|
| FREIN DE SERVICE | Hydrostatique ; Protégé, refroidi à l'huile | Hydrostatique ; Protégé, refroidi à l'huile | Hydrostatique ; Protégé, refroidi à l'huile |
| SYSTÈME DE FREINAGE SECONDAIRE | Protégé, refroidi à l'huile | Protégé, refroidi à l'huile | Protégé, refroidi à l'huile |
| FREIN DE STATIONNEMENT | Serrage par ressort ; Protégé | Serrage par ressort ; Protégé | Serrage par ressort ; Protégé |
| PNEUS | | | |
| AVANT/ARRIÈRE | 710/45 x 26,5 | 750/55 x 26,5 | 780/50 x 28,5 |
| ▶ En option | 600/55x26,5 ; 700/50x26,5 | 54x37,25 ; 780/50x28,5 | S.O. |
| CHÂSSIS DE PLATEAU | | | |
| CAPACITÉ | 14 000 kg | 20 000 kg | 25 000 kg |
| LONGUEUR DE CHARGEMENT | 4 400 mm | 5 560 mm | 5 560 mm |
| ▶ En option | 5 560 mm | 4 400 mm | 4 400 mm |
| SYSTÈME DE PANIER LARGE ET BAS STANDARD | | | |
| MINIMUM (LARGEUR/AIRE DE CHARGEMENT) | 2 694 mm/4 m ² | 3 455 mm/5,75 m ² | 3 455 mm/5,75 m ² |
| POSITION MÉDIANE (LARGEUR/AIRE DE CHARGEMENT) | 2 941 mm/4,6 m ² | S.O. | 3 795 mm/6,25 m ² |
| MAXIMUM (LARGEUR/AIRE DE CHARGEMENT) | 3 380 mm/5,25 m ² | 3 795 mm/6,25 m ² | 4 530 mm/7,50 m ² |
| LARGEUR EN DÉPLACEMENT | 2 694 mm | 3 085 mm | 3 090 mm |
| GRILLE | Fixe (mobilité en option) | Fixe (mobilité en option) | Fixe (mobilité en option) |
| SYSTÈME DE PANIER LARGE ET BAS EN OPTION | | | |
| MINIMUM (LARGEUR/AIRE DE CHARGEMENT) | S.O. | 3 455 mm/5,75 m ² | S.O. |
| POSITION MÉDIANE (LARGEUR/AIRE DE CHARGEMENT) | S.O. | 3 795 mm/6,25 m ² | S.O. |
| MAXIMUM (LARGEUR/AIRE DE CHARGEMENT) | S.O. | 4 530 mm/7,50 m ² | S.O. |
| LARGEUR EN DÉPLACEMENT | S.O. | 3 090 mm | S.O. |
| GRILLE | S.O. | Fixe (mobilité en option) | S.O. |
| PANIER AJUSTABLE EN OPTION | | | |
| MINIMUM (LARGEUR/AIRE DE CHARGEMENT) | 2 565 mm/3,9 m ² | 3 105 mm/5,6 m ² | 3 105 mm/5,6 m ² |
| POSITION MÉDIANE (LARGEUR/AIRE DE CHARGEMENT) | 2 960 mm/4,6 m ² | 3 500 mm/6,3 m ² | 3 500 mm/6,3 m ² |
| MAXIMUM (LARGEUR/AIRE DE CHARGEMENT) | 3 370 mm/5,2 m ² | 4 200 mm/7,6 m ² | 4 200 mm/7,6 m ² |
| GRILLE | Coulissante | Coulissante | Coulissante |
| ▶ En option | Mobile, 600 mm, avant/arrière | Mobile, 600 mm, avant/arrière | Mobile, 600 mm, avant/arrière |
| SYSTÈME ÉLECTRIQUE | | | |
| BATTERIE | (2) 950 CCA, 12 v | (2) 950 CCA, 12 v | (2) 950 CCA, 12 v |
| ALTERNATEUR | 140 A, 24 v | 140 A, 24 v | 140 A, 24 v |
| TENSION DU SYSTÈME | 24 v | 24 v | 24 v |
| ÉCLAIRAGE | (20) LED | (22) LED | (22) LED |
| POSTE DE CONDUITE | | | |
| CABINE | Isolation, pressurisation, système antivibratoire, climatisation et chauffage ; Pare-brise incliné vers l'intérieur Larges fenêtres latérales et à l'arrière ; (2) sorties ; Système de suivi de la machine informatisé ; Radio stéréo et lecteur CD | | |
| SIÈGE | Suspension pneumatique, très robuste, entièrement réglable ; Pivotant, support lombaire, accoudoirs | | |
| COMMANDES DE L'OPÉRATEUR | Électronique pour toutes les fonctions ; Mini manette pour la direction Système de commande électronique avec écran couleur LCD pour contrôle de la machine et réglage des fonctions | | |
| AUTRE ÉQUIPEMENT STANDARD | | | |
| | Système télématique LogOn™ | Système télématique LogOn™ | Système télématique LogOn™ |
| ÉQUIPEMENT EN OPTION | | | |
| | Lame à neige ; Pare-broussaille Chauffe-moteur ; Réchauffeur de carburant Réchauffeur de liquide de refroidissement Stores ; Essuie-glaces de fenêtres latérales Feux de route ; Plateforme d'accès Attelage de 25 tonnes avec crochet Poteaux arrière coulissants Grues F91-FT85, F91-FT100 Loglift Système de caméra-rétroviseur à 2 écrans Extension de remorque de 600 mm Système télématique RemoteLog® | Lame à neige ; Pare-broussaille Chauffe-moteur ; Réchauffeur de carburant Réchauffeur de liquide de refroidissement Stores ; Essuie-glaces de fenêtres latérales Feux de route ; Plateforme d'accès Attelage de 25 tonnes avec crochet Poteaux arrière coulissants Grues F111-F85 Loglift Système de caméra-rétroviseur à 2 écrans Extension de remorque de 600 mm Système télématique RemoteLog® | Lame à neige ; Pare-broussaille Chauffe-moteur ; Réchauffeur de carburant Réchauffeur de liquide de refroidissement Stores ; Essuie-glaces de fenêtres latérales Feux de route ; Plateforme d'accès Attelage de 25 tonnes avec crochet Poteaux arrière coulissants Système de caméra-rétroviseur à 2 écrans Extension de remorque de 600 mm Système télématique RemoteLog® |

TOUTES LES VALEURS DE PUISSANCE DU MOTEUR SONT EXPRIMÉES EN PUISSANCE NETTE, SELON LA NORME SAE J1349. TCI SE RÉSERVE LE DROIT DE MODIFIER CES SPÉCIFICATIONS À TOUT MOMENT ET SANS PRÉAVIS. LES POIDS ET LES DIMENSIONS PEUVENT VARIER EN FONCTION DES OPTIONS DE LA MACHINE ET DES DIFFÉRENTES CONFIGURATIONS. POUR OBTENIR LES SPÉCIFICATIONS ACTUALISÉES, VEUILLEZ CONSULTER LE SITE INTERNET OU L'APPLICATION MOBILE TCI. LES PRODUITS TCI PEUVENT ÊTRE COUVERTS PAR UN OU PLUSIEURS DES BREVETS DES ÉTATS-UNIS OU DU CANADA SUIVANTS, OU PAR DES BREVETS CORRESPONDANTS DANS D'AUTRES PAYS.

MODÈLE 1055C



MODÈLE 1075C



MODÈLE 1085C



| | |
|----------------------|--|
| E-MAIL | comments@tciindustries.be |
| TÉLÉPHONE | (+1)519 753 2000 |
| SITE INTERNET | www.tciindustries.be |
| ADRESSE | 54 Morton Ave. East, Branford, Ontario Canada, N3R 7J7 |
| COURRIER | Boîte postale 637 N3T 5P9 |

TCI, WIDERANGE, TURNAROUND, ER, EHS, LOW-WIDE, TEC, REMOTELOG et leurs logos respectifs, TOUGH RELIABLE PRODUCTIVE, TCI TV, « TCI Orange » et BETWEEN THE BRANCHES, ainsi que les images de marque et les identités de produits, sont des marques déposées de Tigercat International Inc. et ne peuvent pas être utilisées sans autorisation. TCI, TURNAROUND, WIDERANGE, EHS, LOW-WIDE, ER et REMOTELOG, ainsi que leurs logos respectifs sont des marques déposées de Tigercat International Inc.